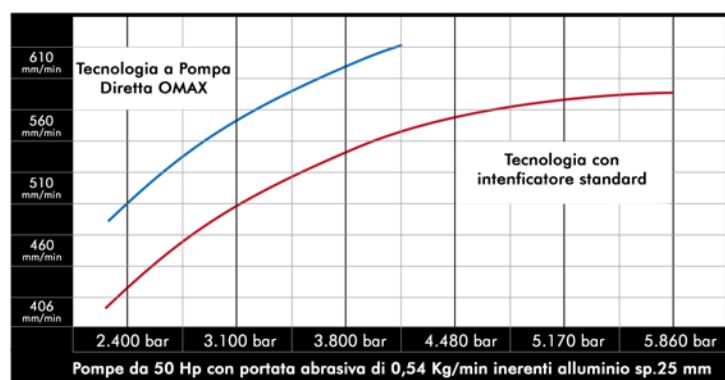


LA TECNOLOGIA DELLE POMPE OMAX

MASSIMA PRODUTTIVITA', ALTA AFFIDABILITA'

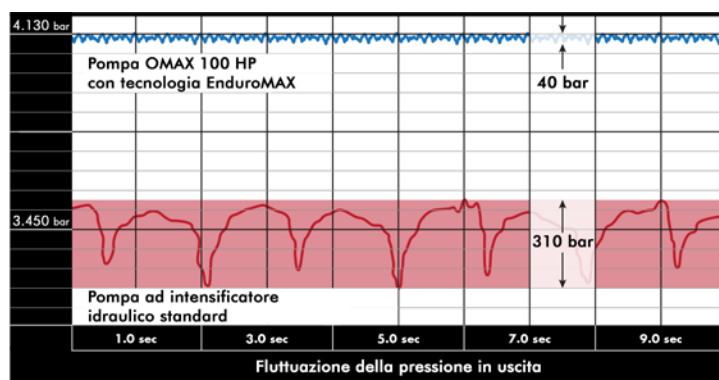
L'ingegneria si combina all'intelligenza della tecnologia delle pompe a trasmissione diretta OMAX fruttando leggi fisiche allo scopo di fornire la massima potenza dell'ugello, o "potenza idraulica", a prescindere dalla pressione utile. Fornendo il 30% di più di potenza idraulica alla testa di taglio rispetto alle migliori pompe ad intensificatore oggi in commercio, la tecnologia della pompa OMAX Direct Drive è in grado di tagliare più velocemente, con una migliore qualità e con più efficienza rispetto qualsiasi altra tecnologia di pompe a qualsiasi pressione di esercizio. OMAX ha sviluppato la propria tecnologia a pompa diretta allo scopo di consentire il massimo potenziale di taglio alla testa. Più potenza alla testa di taglio significa tagliare più velocemente e con minori costi operativi, con un conseguente aumento della produttività.

PERFORMANCE DI TAGLIO A CONFRONTO

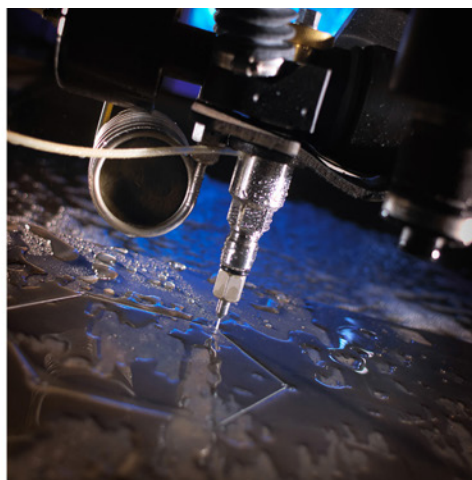
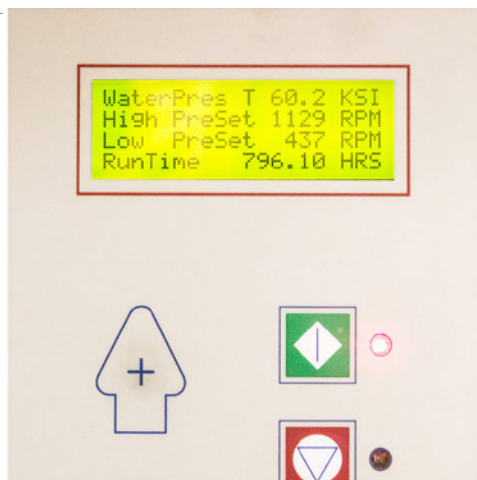


È l'abrasivo che genera il taglio in un sistema waterjet, e la potenza cinetica dell'abrasivo è direttamente correlata alla potenza idraulica del getto. Più efficiente la è pompa, più l'abrasivo ha potenziale di taglio, provocando così un taglio più rapido. Tecnologia della pompa OMAX Direct Drive è la tecnologia più efficiente, in grado massimizzare le tue prestazioni di taglio.

PRESSIONE PIÙ STABILE = MENO MANUTENZIONE



L'utilizzo e la manutenzione dell'impianto idraulico ad alta pressione è fondamentale per la produzione, esiste però un fattore chiave che può limitare questo aspetto rappresentato dalle "fluttuazioni" di pressione caratterizzate dal tipo di pompa utilizzato. Le pompe "Dirette" OMAX sono progettate per minimizzare questa fluttuazione fornendo un getto d'acqua in uscita all'ugello fino a sette volte più stabile rispetto a quello generato con pompe ad intensificatore. Il risultato è un impatto minore delle manutenzioni rispetto l'operatività dell'impianto.



La Garanzia Tecnologica OMAX Vi garantisce, in quanto proprietari originali, l'aggiornamento gratuito del software OMAX per l'intera durata della macchina.



LA TECNOLOGIA DELLE POMPE OMAX

TECNOLOGIA AD INVERTER

Grazie alla tecnologia ad Inverter, le pompe OMAX massimizzano il potenziale produttivo con notevoli risparmi energetici modificando la velocità del motore in base alla necessità. Grazie all'inverter, le pompe OMAX possono funzionare ad un'ampia gamma di giri motore, con un conseguente esatto controllo della pressione. La variazione della velocità e della coppia del motore elettrico riducono l'usura del motore e dell'albero motore della pompa, limitando così la necessità delle manutenzioni. Che sia per la regolazione di perforazione a bassa pressione di materiali delicati o per il settaggio di una pressione d'esercizio della pompa che assicuri un'intervallo più lungo per le manutenzioni, la tecnologia ad inverter offre all'utilizzatore la flessibilità per adattarsi a specifiche esigenze o necessità.

	MODELLO	POTENZA MOTORE	POTENZA GETTO ¹	PRESSIONE IN USCITA	ORIFIZIO E PORTATA ²
	M20	20 HP (15 kW)	17 HP (12,5 kW)	50,000 psi (3,450 bar)	0,28 mm / 1,97 l/min
	M30	30 HP (22 kW)	25,5 HP (19 kW)		0,36 mm / 3,18 l/min
	M40	40 HP (30 kW)	34 HP (25 kW)		0,41 mm / 4,16 l/min
	3060V	30 HP (22 kW)	25.5 HP (18.7 kW)	60,000 psi (4,137 bar)	0,30 mm / 2,54 l/min
	4060V	40 HP (30 kW)	34.0 HP (25.54 kW)		0,36 mm / 3,48 l/min
	5060V	50 HP (37 kW)	42.5 HP (31.5 kW)		0,41 mm / 4,54 l/min
	10060V	100 HP (75 kW)	85 HP (63 kW)		0,56 mm / 8,52 l/min

¹. La potenza del getto è direttamente proporzionale alla pressione dell'acqua all'ugello per la sua portata volumetrica.

². Dimensione orifizio consigliata. Le dimensioni più piccole dell'orifizio hanno una corrispondente portata inferiore.

TESTATA PRIMA DELLA SPEDIZIONE

Tutte le pompe OMAX sono testate in fabbrica, prima con un apparecchio di prova autonomo e poi collegate alla macchina per un test finale. Con migliaia di macchine installate operanti in tutto il mondo, la tecnologia della pompa a trasmissione diretta OMAX è la soluzione di prim'ordine per la massima produttività.



CHI E' OMAX

OMAX è il costruttore mondiale di soluzioni complete di sistemi avanzati abrasivi waterjet. Il nostro intuitivo Software Intelli-MAX semplifica la programmazione e riduce i tempi di taglio, incrementando così la produttività. Gli ingegneri OMAX continuano a innovare e migliorare la tecnologia del taglio ad acqua, innovazioni come la quarta generazione di pompe dirette progettate per tagliare su sistemi all'avanguardia con precisioni micrometriche. Con la più grande rete di supporto al mondo, OMAX continua a plasmare il futuro della tecnologia waterjet.

Per conoscere come i JetMachining OMAX possono farti risparmiare tempo e denaro, chiama o visita il nostro sito richiedendo un'analisi tempi/costi riguardante i tuoi particolari.

WWW.OMAXITALIA.COM

WWW.OMAX.COM

Made in the USA

Le specifiche possono essere soggette a cambiamenti.
600102B © ITEK Veneziano Group srl Gennaio 2017

DISTRIBUTORE ESCLUSIVO PER L'ITALIA



WWW.VENEZIANOGROUP.IT

div. OMAXITALIA

Via Val D'Aosta 5

36015 Schio (VI) Italy

Tel: +39 0445 575501

Fax: +39 0445 500151

Web: www.omaxitalia.com

E-Mail: omax@omaxitalia.com