

## OMAX 5555 JETMACHINING

Il centro di lavoro OMAX 5555 JetMachining® provvede velocità, efficienze e precisioni al top delle performance del mercato per il taglio di geometrie complesse in un'ampia tipologia di materiali. Dai più svariati tipi di acciaio ai compositi, i quasi 2 m<sup>2</sup> di area utile di taglio, rendono la 5555 la soluzione ideale per prototipazioni rapide o per la lavorazioni di particolari di dimensioni medie. Grazie al semplice e rapido attrezzaggio, al facile accesso al piano di lavorazione e alla semplice e veloce programmazione, il tempi "morti" si riducono drasticamente, incrementando la produttività e i profitti.

### CARATTERISTICHE

- Maggior velocità di taglio e maggior precisione rispetto a qualsiasi altro sistema waterjet nel mercato grazie al esclusivo software di controllo Intelli-MAX dotato di un vero e proprio modo di parametri di taglio.
- Asse Z motorizzato con testa MAXJET® 5i unisce le esigenze di prouttività ed efficienza.
- Testa Tilt-A-Jet per l'eliminazione della conicità (opzionale).
- Assi X-Y montati sul piano di taglio con viti a ricircolo di sfere precaricate di precisione.
- Sistema tubazioni alta pressione rigide per una bassa manutenzione (opzionale).
- Tutti i componenti di trasmissione sono completamente schermati contro acqua e sporco.
- Pompe ad alta efficienza EnduroMAX® ( 4° generazione ) disponibili nelle potenze 30, 40 e 50 Hp con efficienze operative fino al 90%.
- Sistema robusto e preciso progettato per assicurare tolleranze strette e affidabilità.
- Sistema incluso di la regolazione rapida del livello acqua per un taglio silenzio e pulito.
- Facile accesso all'area di lavoro
- Preassemblato e testato prima della spedizione.

### VANTAGGI

- Lavora un'ampia gamma di materiali con precisione.
- Non crea zone alterate termicamente o stressate meccanicamente.
- Riduce il tempo di attrezzaggio di più del 50% poichè non necessita di attrezzaggi utensili specifici o staffaggi particolari.
- Crea una finitura definita e satinata, riducendo la necessità di lavorazioni secondarie.
- Non necessita di acqua aggiuntiva per il raffreddamento pompa.
- Taglia facilmente materiali non conduttivi e riflettenti.
- Soluzione compatta con un ingombro di spazio minimo.
- La lavorazione non produce gas nocivi o olii da smaltire.
- La tecnologia di pompe EnduroMAX® fornisce la maggior potenza idraulica di taglio nel mercato assicurando la maggior velocità ed efficienza.
- Sistema "green" a basso consumo energetico.
- Operatività pulita e silenziosa sotto gli 80 db per taglio immerso.
- Sistema pompa robusto ed affidabile in grado di operare fino a 1.000 ore senza fermi per manutenzione.

# 5555

## DIMENSIONI MACCHINA

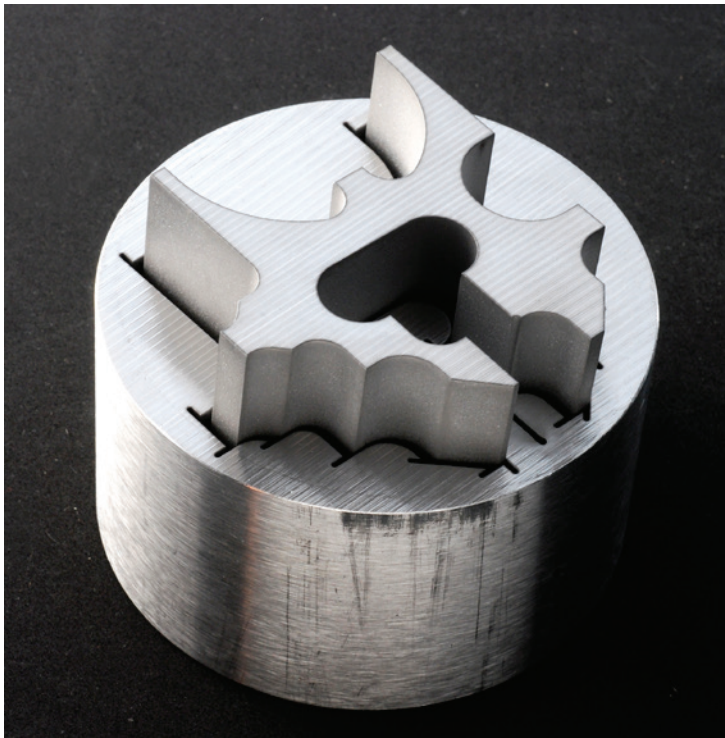
Ingombri	3.531 mm x 2.413 mm
Peso (vasca vuota)	2.854 kg
Peso in lavoro	5.897 Kg
Altezza ( con tubazioni rigide)	2.998 mm

## CORSE E DIMENSIONI

Corse X-Y Corsa Z	1.397 mm x 1397 mm 203 mm
Dimensione piano di lavoro	2.032 mm x 1.650 mm

## SISTEMA DI MOVIMENTAZIONE

- Viti a ricircolo precaricate con motori digitali ad anello chiuso
- Servomotori Brushless
- Guide lineari temprate/retificate di precisione
- Asse X a ponte con Y a "Cantilever".



## SPECIFICHE STANDARD

Slats di supporto	102 mm x 2,5 mm	
Massimo carico supportato	1.950 Kg/m <sup>2</sup>	
Requisiti Elettrici	3 fasi, 380-480 V $\pm$ 10%, 50-60	
Velocità	4,57 m/min	
Precisioni a 21° C	Circolarità ( verificata con Ballbar su $\varnothing$ 305 mm)	$\pm$ 0,076 mm
	Ripetibilità	$\pm$ 0,051 mm

## ACCESSORI OPZIONALI

- Testa Tilt-AJet per compensazione di conicità
- Testa AJet per taglio a 5 assi ( fino a 60° )
- Sistema rimozione fanghi
- Sensore d'altezza
- Mandrino con foratrice
- Localizzatore ottico di precisione
- Asse rotante
- Puntatore laser
- Testa solo-acqua MAXJET 5 per il taglio di materiali teneri
- Testa Mini MAXJET 5i
- Testa Micro 7/15 Mini MAXJET5i
- Vasca di decantazione
- Kit Brick alveolari di supporto
- Sistema riciclo acqua
- Kit staffaggio materiale

\*Optional e accessori possono ridurre le corse utili. Le foto possono comprendere accessori opzionali. Per una lista completa degli accessori contattare il distributore OMAX. Le pompe rispettano le specifiche CE. Contattare il distributore per le esatte specifiche/requisiti d'installazione.

## CHI E' OMAX

OMAX è il costruttore mondiale di soluzioni complete di sistemi avanzati abrasive waterjet. Il nostro intuitivo Software Intelli-MAX semplifica la programmazione e riduce i tempi di taglio, incrementando così la produttività. Gli ingegneri OMAX continuano a innovare e migliorare la tecnologia del taglio ad acqua, innovazioni come la quarta generazione di pompe dirette progettate per tagliare su sistemi all'avanguardia con precisioni micrometriche. Con la più grande rete di supporto al mondo, OMAX continua a plasmare il futuro della tecnologia waterjet.

Per conoscere come i JetMachining OMAX possono farti risparmiare tempo e denaro, chiama o visita il nostro sito richiedendo un'analisi tempi/costi riguardante i tuoi particolari.

[WWW.OMAXITALIA.COM](http://WWW.OMAXITALIA.COM)

[WWW.OMAX.COM](http://WWW.OMAX.COM)

Made in the USA

Le specifiche possono essere soggette a cambiamenti.  
600102B © ITEK Veneziano Group srl Gennaio 2015

DISTRIBUTORE ESCLUSIVO PER L'ITALIA



[WWW.VENEZIANOGROUP.IT](http://WWW.VENEZIANOGROUP.IT)

div. OMAXITALIA

Via Val D'Aosta 5

36015 Schio (VI) Italy

Tel: +39 0445 575501

Fax: +39 0445 500151

Web: [www.omaxitalia.com](http://www.omaxitalia.com)

E-Mail: [omax@omaxitalia.com](mailto:omax@omaxitalia.com)